

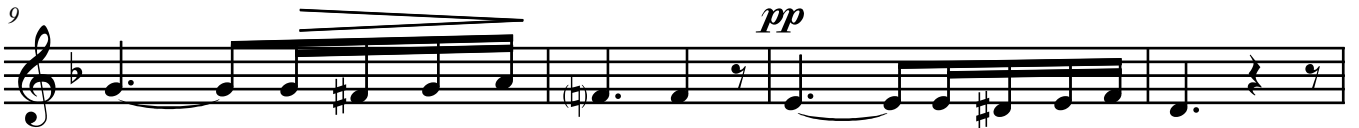
Soprano

Maria, Mari

(elab. S.Fagone)

Andantino $\text{♩} = 72$ 

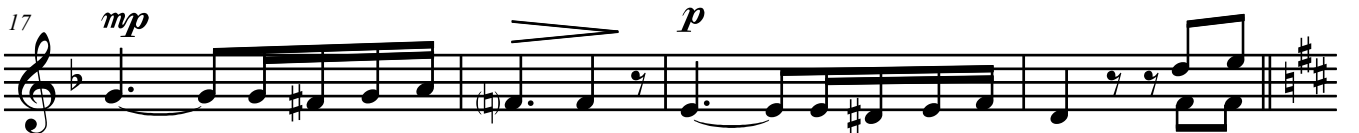
1) A - ra - pe - te fe - ne - sta, — fam - m'af - fac - cià Ma - ri - a,
 2) Mmiez - z'a stu ciar - de - nel - lo — nce - ri - de. a mal - va ro - sa,
 3) Pa - re ca già s'a - ra - pe, — na — sen - ga fe - ne - stel - la,



ca — stong o mmiez 'a vi - a spe - ru - to p'a ve - dè.
 nu — liè - to. e fron - ne. e ro - sa ag - giu fat - to pe' te.
 Ma - ri a ca - ma - nel - la nu — se - gno. a me ne fa.



Nun — tro - vo n'o - ra. e pa - ce, — a — not - te fac - cio juor - no,
 Vie - ne, c'a not - t'è do - ce — o — cie - lo ch'è nu man - to,
 So - na, chi - tar - ra mi - a, — Ma - ri - a s'è sce - ta - ta; ne



sem - pe pe sta ca. at - tuor - no spe - ran - no. e ce par - là. Oi, Ma -
 tu — duor - me. e i te can - to a — non - n'a fian - co. a te... f
 nel - la se - re - na - ta fa - cim - me - la sen - ti.



ri - Oi, Ma - ri — quan - ta suon - ne ca per - do pe' te! — Fam - m'ad - dur -

mf

mì — ab - brac - cia - to nu po - co cu te. — Oi, Ma - ri — Oi Ma - ri — quan - ta

mf

suon - ne ca per do pe' te! — Fam - m'addur - mì — oi Ma - ri, — oi, Ma - ri.

*f**mf**f*